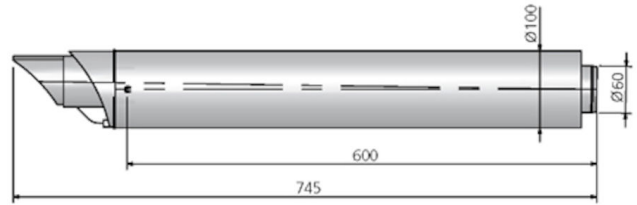
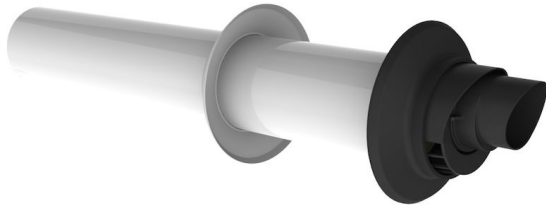


Algemene informatie

Muurdoorvoer PP 60/100



Specificaties

Artikelnummer	400470099
Kleur buitendeel	Zwart (RAL 9005)
Materiaal rookgasdeel	Kunststof
Kwaliteitsklasse rookgasdeel	PP
Wanddikte rookgasdeel nom (mm)	2,1
Materiaal luchttoevoerdeel	Gegalvaniseerd staal (gecoat)
Kwaliteitsklasse luchttoevoerdeel	EN10346: DX52D
Wanddikte luchttoevoerbuis (mm)	0,4
Kleur luchttoevoerdeel	Wit (RAL 9016)
Netto gewicht (kg)	1,08

Afmetingen

Diameter rookgasdeel nom (mm)	60
Diameter luchttoevoerdeel nom (mm)	100
Buitenmaten (l x b x h mm)	700 x 172 x 172

Toepassing

Beoogde toepassing	Het naar buiten afvoeren van rookgas en het aanvoeren van verbrandingslucht
Locatieklasse	Zie beoogde toepassing

Technische specificaties

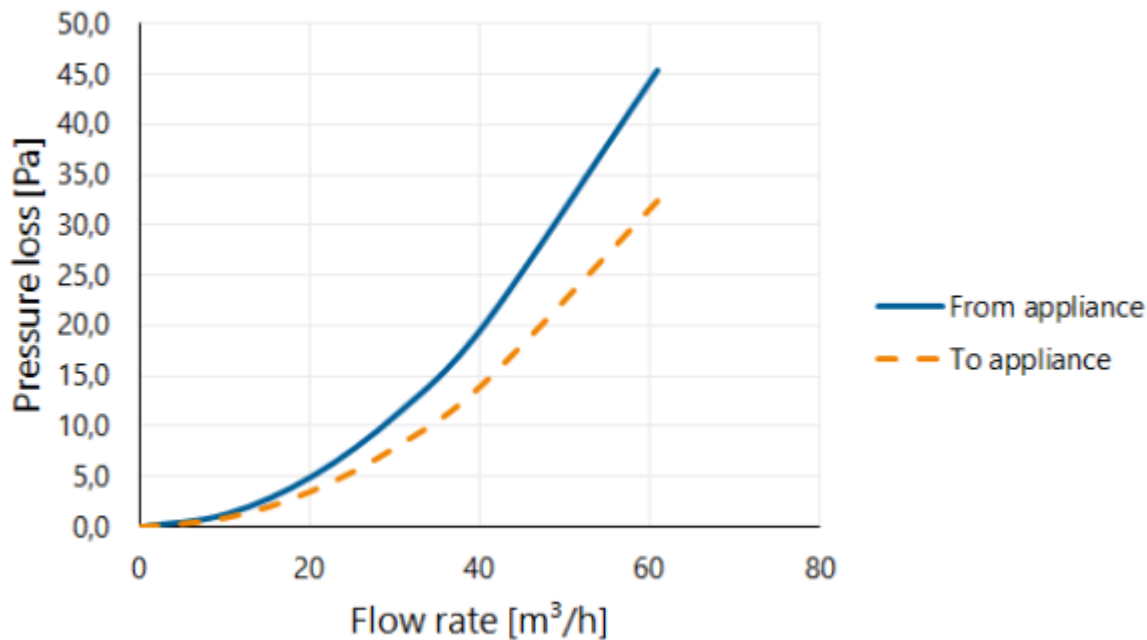
Prestatieverklaring	001-MG-PP DoP
Geharmoniseerde norm	EN 14471: 2013 + A1: 2015
Systeem volgens DoP	0,3
CE Markering	T120 H1 W2 O00 LI/LE E U0
ζF Rookgasdeel	2,1
ζA Luchttoevoerdeel	1,5
Geschikt voor toesteltype	C1
Eigenschap windrichting	-
Eigenschap ijsvorming	Ijsvrij
Eigenschap regeninslag rookgasdeel	Niet beschermd (W)
Eigenschap regeninslag luchttoevoerdeel	Beschermd
Eigenschap meewerkend drukverschil	FL1
Snelheidsdruk wind PL (Pa)	0
Eigenschap binnendringen voorwerpen (mm)	<16
Overige specificaties	-

Montage en installatie

Installeer altijd volgens nationale regelgeving. Voor een veilige inbouw raadpleeg de installatie- en de bijbehorende montagevoorschriften, zie Burgerhout.com.

Grafiek

Pressure loss versus flow rate



Tabel

Flow rate versus pressure loss

Flow rate			Static pressure loss	
[m/s]	[m³/h]	[l/s]	From appliance [Pa]	To appliance [Pa]
0	0	0	0,0	0,0
1	10	3	1,3	0,9
2	20	6	5,0	3,6
3	31	8	11,3	8,1
4	41	11	20,2	14,4
6	61	17	45,4	32,4