

# BURGERHOUT EASYAIR

## GEÏSOLEERD VENTILATIESYSTEEM

SUPERIEUR IN PRESTATIE  
EN INSTALLATIEGEMAK



SLIMME VENTILATIE BEGINT HIER

## WAAROM KIEZEN VOOR BURGERHOUT EASYAIR?

Burgerhout EasyAir is ontworpen voor de installateur: eenvoudig te monteren, betrouwbaar in gebruik en veelzijdig.

Burgerhout EasyAir bestaat uit een compleet pakket hoogwaardige, geïsoleerde componenten voor ventilatiesystemen. Dit pakket bevat onder andere dakdoorvoeren, bochten, buizen en bevestigingsmaterialen. Alles wat nodig is om lucht gecontroleerd, efficiënt en duurzaam te transporteren — van buiten tot aan de WTW unit.

- **Snel te installeren**, dankzij lichtgewicht materialen en slimme koppelingen
- **Superieure prestaties en isolatie**, zonder koudebruggen of condensvorming
- **Een duurzame keuze voor elk project** door het gebruik van volledig recyclebare materialen
- **Inzetbaar in vrijwel elke situatie**, geschikt voor zowel luchttoevoer als -afvoer. Van nieuwbouw tot renovatie en utiliteit

VOOR ELKE TOEPASSING

## DRIE VERSCHILLENDE MATERIALEN:



### EPS

(EXPANDED POLYSTYRENE)

- Verbeterde warmte-isolatie dan eerdere generaties (R-waarde: 0,50 m<sup>2</sup>K/W)
- Lichtgewicht ontwerp
- Optimaal installatiegemak door veelzijdige verbindingstukken
- Lekdichte verbindingen voor betrouwbare prestaties



### EPP

(EXPANDED POLYPROPYLENE)

- Goede thermische isolatie (R-waarde: 0,41 m<sup>2</sup>K/W)
- Stevig en slagvast materiaal
- Lekdichte verbindingen voor betrouwbare prestaties



### EPP+

(EXPANDED POLYPROPYLENE+)

- Uitstekende geluids- en thermische isolatie (R-waarde: 1,13 m<sup>2</sup>K/W)
- Geschikt voor extreme temperatuurverschillen
- Ideaal voor onverwarmde ruimtes en technische omgevingen

VOORDELEN

## WAT MAAKT BURGERHOUT EASYAIR UNIEK?

Burgerhout EasyAir biedt een slim antwoord op de meest voorkomende uitdagingen in ventilatieprojecten.



### Voorkomt warmteverlies en condensvorming

- Dankzij hoogwaardige isolatie presteert Burgerhout EasyAir ook onder extreme omstandigheden — zonder koudebruggen



### Vereenvoudigt en versnelt complexe installaties

- Met het lichtgewicht ontwerp en de eenvoudige koppelingen wordt de installatie moeiteloos uitgevoerd, zelfs in krappe of minder toegankelijke ruimtes



### Duurzaamheid in elke situatie

- Burgerhout EasyAir's robuuste en recyclebare materialen garanderen een lange levensduur en minimale impact op het milieu

## WAAR GEBRUIK JE BURGERHOUT EASYAIR?

Van nieuwbouwprojecten tot renovaties, Burgerhout EasyAir biedt oplossingen voor uiteenlopende situaties:

- **Luchttoevoer en -afvoer:** Ideaal voor WTW-systemen
- **Onverwarmde ruimtes:** De isolatie voorkomt warmteverlies in ruimtes zoals zolders en technische schachten
- **Dak- of muurdoorvoer:** Burgerhout EasyAir is perfect geschikt voor situaties waarin de ventilatie moet uitmonden via het dak of de gevel



IDEAAL VOOR WARMTETERUGWINSYSTEMEN

## BURGERHOUT EASYAIR VENTILATIEDAKDOORVOER

De ventilatiedakdoorvoer combineert innovatieve technologie met gebruiksgemak.

- Gemaakt van slagvast en duurzaam kunststof
- Geschikt voor zowel aan- als afvoer van lucht
- Minimaal energieverbruik van warmteterugwinunit of warmtepomp door lage weerstanden in zowel kanalen als doorvoeren
- Bevestiging met karabijnhaak mogelijk voor handsfree klimmen op het dak
- Tijdbesparend door de snelste en eenvoudigste installatie in de branche



## BURGERHOUT DX EASY & FX EASY DOORVOERPANNEN

Na het succes van de Burgerhout FX Easy doorvoerpan introduceren wij met trots de Burgerhout DX Easy doorvoerpan. Beide systemen zijn voorzien van Leadax, de eerste volledig circulaire loodvanger ter wereld. Dankzij de draaibare scharnierkap en de eenvoudige klikbevestiging garanderen ze een snelle en nauwkeurige installatie, zelfs op uitdagerende hellende daken.

### VOORDELEN

- **Flexibele installatie:** Eenvoudig in te passen in de meeste daken
- **Tijdbesparend:** Snelle en eenvoudige montage bespaart installateurs kostbare tijd
- **Breed toepasbaar:** Voor dakhellingen van 15° tot 55°
- **Hoogwaardige afwerking:** Verkrijgbaar in zwart en terracotta
- **Duurzaam:** Volledig circulair



## LEADAX: HET NIEUWE LOOD

Leadax is een revolutionair, duurzaam alternatief voor lood. Dit materiaal combineert de voordelen van traditionele waterkerende materialen zoals lood en zink met een focus op milieuvriendelijkheid:

- **Volledig circulair:** Leadax kan hergebruikt worden zonder kwaliteitsverlies
- **Gezondheids- en milieuvriendelijk:** Geen schadelijke effecten zoals bij traditioneel lood
- **Flexibel en robuust:** Biedt dezelfde betrouwbaarheid en prestaties als conventionele materialen



UITBREIDING VAN DE BURGERHOUT EASYAIR EPS RANGE

## BURGERHOUT EPS GEÏSOLEERDE VENTILATIEKANALEN

De geïsoleerde Burgerhout EPS-kanalen zijn nu ook beschikbaar in de diameters 180 mm en 200 mm, speciaal ontworpen om te voldoen aan de toenemende vraag naar efficiënte en flexibele ventilatieoplossingen.

Het Burgerhout EasyAir EPS geïsoleerde kanalensysteem biedt installateurs de ideale combinatie van hoge isolatiewaarde, gebruiksgemak en flexibiliteit. De smalle PP-verbindingstukken en speciaal ontworpen 45°- en 90°-bochten zorgen ervoor dat het systeem strak tegen muren of plafonds kan worden gemonteerd met behulp van de Burgerhout EasyAir beugel. Dit maakt het perfect voor krappe ruimtes waar traditionele isolatieoplossingen niet voldoen.



### KENMERKEN EN VOORDELEN

- **Installatiegemak:** Lichtgewicht ontwerp en verbeterde koppelstukken zorgen voor een recordtijd installatie
- **Optimale isolatie:** Geen koudebruggen, optimale energiebesparing en maximale prestaties
- **Compact en efficiënt:** Ideaal voor toepassingen in beperkte ruimtes dankzij de strakke pasvorm
- **Milieuvriendelijk:** Volledig recyclebaar, een duurzame keuze voor elke installatie
- **Technische betrouwbaarheid:**
  - Brandwerendheid: Klasse E (EN 13 501-1)
  - Luchtdichtheid: Klasse D (EN 13180) / ATC Klasse 2



# BURGERHOUT EPP GEÏSOLEERDE VENTILATIEKANALEN

## ALTIJD EEN LEKDICHTE VERBINDING

Burgerhout EasyAir EPP-kanalen bieden een innovatieve combinatie van flexibiliteit, isolatie en duurzaamheid, speciaal ontworpen voor zowel nieuwbouw- als renovatieprojecten. Deze kanalen zijn slagvast en eenvoudig te hanteren, waardoor installateurs sneller en efficiënter kunnen werken. Door de robuuste mof zal een EPP systeem altijd een lekdichte verbinding hebben.



## IDEALE TOEPASSINGEN

- WTW-systemen
- Warmtepompen in residentiële en commerciële omgevingen



## KENMERKEN EN VOORDELEN

- **Slagvast:** Het flexibele EPP-materiaal is uitzonderlijk sterk en beter bestand tegen stoten of beschadigingen
- **Superieure Isolatie:** Voorkomt warmteverlies en condensvorming, wat de energie-efficiëntie verhoogt
- **Breed toepassingsbereik:** Geschikt voor zowel luchttoevoer als -afvoer in woningen en utiliteitsbouw
- **Milieuvriendelijk:** Recyclebaar en geproduceerd met aandacht voor duurzaamheid

BURGERHOUT EASYAIR EPP+

## BURGERHOUT EPP+ GEÏSOLEERDE VENTILATIEKANALEN

### MAXIMALE ISOLATIE, MINIMAAL ENERGIEVERLIES.

Burgerhout EasyAir EPP+ biedt de meest robuuste isolatie binnen het assortiment. Deze dikwandige kanalen zijn ontworpen voor extreme omstandigheden en onverwarmde ruimtes, waar isolatie en thermische prestaties cruciaal zijn. Zelfs in de extreemste gevallen is er geen kans op condensatie met Burgerhout EasyAir EPP+ geïsoleerde ventilatiekanalen.



Het dikwandige Burgerhout EasyAir EPP+ pakket is uniek omdat het niet nodig is om losse koppelstukken te gebruiken, waardoor het systeem een gladde afwerking heeft. Bij het inkorten van een pijp kan het dikwandige koppelstuk gebruikt worden.

### KENMERKEN EN VOORDELEN

- **Dikwandige isolatie:** Biedt maximale thermische en akoestische isolatie, zelfs in de meest uitdagende toepassingen
- **Geen koudebruggen:** Zorgt voor optimale energie-efficiëntie en voorkomt condensvorming
- **Stevig en duurzaam:** Ideaal voor langdurig gebruik in technische ruimtes en industriële installaties
- **Gemakkelijke koppelingen:** Slimme verbindingstukken zorgen voor een luchtdichte installatie



### IDEALE TOEPASSINGEN

- Onverwarmde technische ruimtes zoals zolders en garages
- Ventilatiesystemen voor koude klimaten
- Grote commerciële en industriële ventilatieprojecten

**KANAAL, INCL. KOPPELSTUK**

Diameter Ø (mm)	Materiaal	Lengte (mm)	Art. nr.
125	EPS	1000	400480550
160	EPS	1000	400480560
180	EPS	1000	400480575
200	EPS	1000	400480585

**BOCHT, INCL. KOPPELSTUK**

Diameter Ø (mm)	Materiaal	Bocht hoek	Art. nr.
125	EPS	90°	400480553
160	EPS	90°	400480563
180	EPS	90°	400480577
200	EPS	90°	400480587
125	EPS	45°	400480552
160	EPS	45°	400480562
180	EPS	45°	400480576
200	EPS	45°	400480586

**T-STUK**

Diameter Ø (mm)	Materiaal	Art. nr.
125	EPS	400480546
160	EPS	400480547
180	EPS	400480548
200	EPS	400480549

**VERLOOP GEÏSOLEERD**

Diameter Ø (mm)	Materiaal	Art. nr.
150 - 160	EPS	400480569

**KOPPELSTUK**

Diameter Ø (mm)	Materiaal	Art. nr.
125	EPS	400480554
160	EPS	400480564
180	EPS	400480578
200	EPS	400480588

**BEUGEL EPS/EPP**

Diameter Ø (mm)	Art. nr.
125, 160	400480700
180, 200	400480701



**KANAAL, INCL. KOPPELSTUK**

Diameter Ø (mm)	Materiaal	Lengte (mm)	Art. nr.
125	EPP	1000	400480482
150	EPP	1000	400480472
160	EPP	1000	400480492
180	EPP	1000	400480462

**BOCHT, INCL. KOPPELSTUK**

Diameter Ø (mm)	Materiaal	Bocht hoek	Art. nr.
125	EPP	90°	400480484
150	EPP	90°	400480474
160	EPP	90°	400480494
180	EPP	90°	400480464
125	EPP	45°	400480486
150	EPP	45°	400480476
160	EPP	45°	400480496
180	EPP	45°	400480466

**KOPPELSTUK**

Diameter Ø (mm)	Materiaal	Art. nr.
125	EPP	400480488
150	EPP	400480478
160	EPP	400480498
180	EPP	400480468

**DIKWANDIG KANAAL INCL. KOPPELSTUK**

Diameter Ø (mm)	Materiaal	Lengte (mm)	Art. nr.
160	EPP+	1000	400480420
200	EPP+	1000	400480430

**DIKWANDIG BOCHT INCL. KOPPELSTUK**

Diameter Ø (mm)	Materiaal	Bocht hoek	Art. nr.
160	EPP+	45°	400480421
200	EPP+	45°	400480431

**DIKWANDIG KOPPELSTUK**

Diameter Ø (mm)	Materiaal	Art. nr.
160	EPP+	400480422
200	EPP+	400480432



**EXCENTRISCHE ADAPTER 150**

Diameter Ø (mm)	Materiaal	Art. nr.
150/160 - 180/246	EPP+	400480423
160/160 - 190/246	EPP+	400480424
180/200 - 210/286	EPP+	400480433

**VENTILATIEBEUGEL EPP+**

Diameter Ø (mm)	Art. nr.
160, 200	400470591

**EASYAIR DAKDOORVOER**

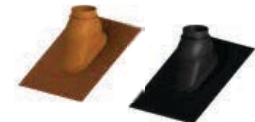
Diameter Ø (mm)	Art. nr. (Terra)	Art. nr. (Zwart)
125	400480631	400480630
160	400480633	400480632
180-200	400480635	400480634

**DX EASY DOORVOERPAN + SCHARNIERKAP**

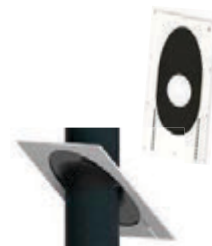
Diameter Ø (mm)	Scharnierkap hoek	Art. nr. (Terra)	Art. nr. (Zwart)
160	15° - 50°	400472075	400472065
180, 200	20° - 50°	400472076	400472066

**FX EASY DOORVOERPAN + SCHARNIERKAP 160**

Diameter Ø (mm)	Scharnierkap hoek	Art. nr. (Terra)	Art. nr. (Zwart)
125	15° - 55°	400472016	400472015

**LUCHTDICHTE DAKSCHOTPLAAT METAAL**

Diameter Ø (mm)	Dakbeschotplaat hoek	Art. nr.
125 - 180	0° - 30°	400453467
125 - 180	30° - 60°	400453468
180 - 235	0° - 30°	400453469
180 - 235	30° - 60°	400453470
235 - 302	0° - 30°	400453471
235 - 302	30° - 60°	400453472

**ALUMINIUM PLAKPLAAT**

Diameter Ø (mm)	Art. nr.
125	400453182
160	410076573
180/200	400077564



**MUURROOSTER ZWART**

Diameter Ø (mm)	Art. nr.
125	400480602
150	400452720
160	400480606
180	400452721
200	400480620

**MUURROOSTER WIT**

Diameter Ø (mm)	Art. nr.
125	400480603
150	400452724
160	400480607
180	400452725
200	400480621

**MUURROOSTER TERRACOTTA**

Diameter Ø (mm)	Art. nr.
125	400480604
150	400452722
160	400480608
180	400452723
200	400480622

**MUURROOSTER BLANK ALUMINIUM**

Diameter Ø (mm)	Art. nr.
125	400480605
150	400452726
160	400480609
180	400452727
200	400480623





De informatie in deze brochure is met zorg samengesteld. Burgerhout behoudt zich het recht voor om specificaties, producten of uitvoeringen zonder voorafgaande kennisgeving te wijzigen. De weergegeven afbeeldingen, afmetingen en prestaties dienen ter illustratie en kunnen in de praktijk variëren. Aan de inhoud van deze brochure kunnen geen rechten worden ontleend. Voor de meest actuele en volledige informatie verwijzen wij u naar de officiële productdocumentatie of neem contact op met uw accountmanager.

## **Burgerhout**

Burgemeester Grollemanweg 14  
9405 TN Assen  
Nederland  
T: +31 592 34 30 43  
E: [info@burgerhout.com](mailto:info@burgerhout.com)

