

# EASYSAFE

NIEUW



## CONCENTRISCH PUSH-FIT ROOKGASAFVOERSYSTEEM

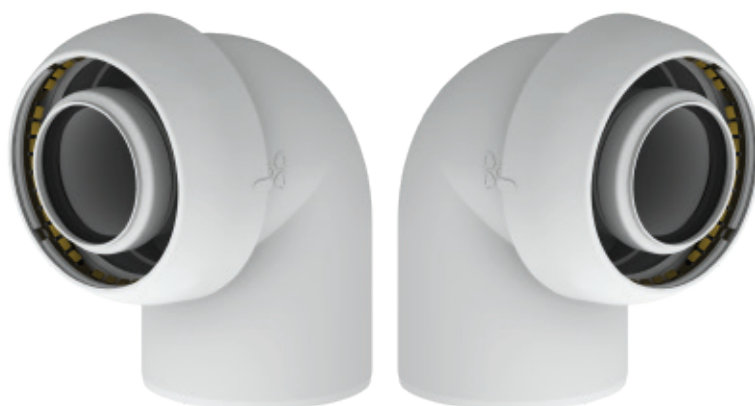
MET UNIEKE TREKVASTE VERBINDING

INNOVATIVE  
**PARTNER**

  
**Burgerhout®**

# INHOUD

<b>Inleiding</b> .....	<b>2</b>
EasySafe .....	2
Volledig kunststof concentrisch 60/100 push-fit rookgasafvoersysteem.....	3
De kenmerken van het EasySafe systeem.....	3
Alle unieke kenmerken op een rij .....	3
Veiligheid .....	3
Trekvastheid (>450N) .....	3
Montagegemak .....	3
Beugelen .....	3
Besparing .....	3
Samengevat .....	4
De nieuwe Ø100 fixatiebeugel .....	5



**EASYSAFE**

## **HET SLIMSTE ROOKGASAFVOERSYSTEEM. EEN VOLGENDE STAP IN VEILIGHEID EN INSTALLATIEGEMAK.**

Profiteer nu van alle voordelen van een volledig kunststof systeem

### Inleiding

Veiligheid, installatiegemak en duurzaamheid zijn kenmerken die bij Burgerhout centraal staan. Met deze kernwaarden als uitgangspunt zijn we aan de slag gegaan met het ontwikkelen van een nieuw, revolutionair, concentrisch rookgasafvoersysteem wat aan nationale en internationale marktwensen en regelgeving voldoet.

### Volledig kunststof concentrisch 60/100 push-fit rookgasafvoersysteem

Met gepaste trots presenteren we ons nieuwe, revolutionaire en volledig kunststof concentrische push-fit rookgasafvoersysteem. Een systeem wat in veiligheid, installatiegemak en betrouwbaarheid een flinke stap voorwaarts is.

### De kenmerken van het EasySafe systeem

- Het EasySafe systeem bestaat uit een kunststof rookgasafvoer binnenpijp en kunststof luchttoevoer buitendeel welke zijn gemaakt van een hoogwaardig, recyclebaar, UV-bestendig kunststof (PP).
- Het systeem voldoet aan de strengste veiligheidseisen.
- Het concentrische push-fit systeem is geschikt voor condenserende toestellen met een temperatuurklasse van T120.



### Alle unieke kenmerken op een rij

#### Veiligheid

Het installatiegemak, gecombineerd met de trekvaste verbinding, zorgt voor een hoog niveau in veiligheid.

#### Trekvastheid (>450N)

Het systeem is voorzien van een unieke trekvaste verbinding (+/- 45 kg) die de veiligheid van het rookgasafvoersysteem gedurende haar levensduur maximaal vergroot.

#### Montagegemak

Het EasySafe systeem is in één keer in te korten. Zo zijn tijdrovende handelingen voor het demonteren en vervolgens monteren van de rookgasafvoerbuï niet meer nodig.

#### Beugelen

De nieuwe EasySafe beugel is een nieuwe dimensie in het zijwaarts fixerend beugelen.

#### Besparing

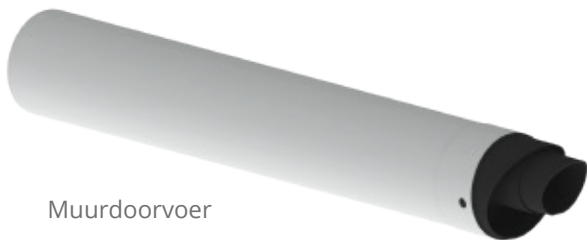
Door de innovatieve constructie, het makkelijk op maat maken, slimme beugelen en de trekvastheid zal het systeem kostenbesparend zijn.

## Samengevat

De introductie van een volledig kunststof systeem en de slimme toepassing van de trekvast verbinding, heeft geresulteerd in een unieke oplossing. Dit maakt EasySafe een van de meest veilige systemen op de markt. Klaar voor de toekomst.

## Het EasySafe concentrisch push-fit volledig kunststof 60/100 rookgassysteem

Het EasySafe concentrisch push-fit volledig kunststof 60/100 rookgassysteem is uniek in zijn soort en een enorme stap voorwaarts voor de installateur. Het systeem zal door de vele slimme oplossingen voor het monteren, inkorten en beugelen kostenbesparend zijn en een genot om mee te werken voor de installateur.



Muurdoorvoer



Verlengpijp



45° bocht



90° bocht



De nieuwe kunststof  
Ø100 fixatiebeugel

Dakdoorvoer





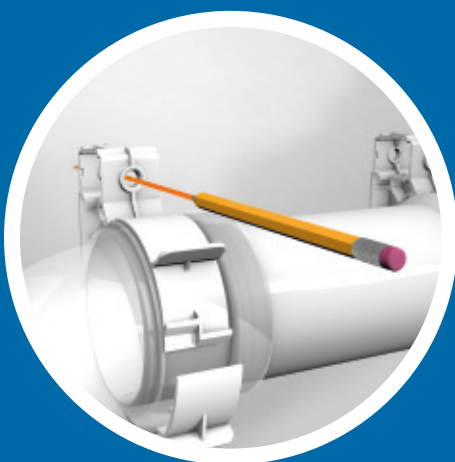
### De nieuwe kunststof Ø100 fixatiebeugel

Met de nieuwe fixatiebeugel is aftekenen, boren en nastellen heel eenvoudig.

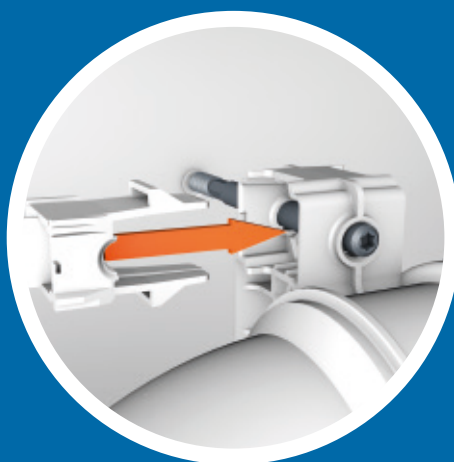
Ook het spanningsloos nastellen is in een handomdraai gerealiseerd.

#### De Ø100 EasySafe fixatiebeugel

- In één keer op te bouwen
- Eenvoudig te positioneren
- Nastellen mogelijk
- Montage op de wand en aan het plafond
- Tijdwinst
- Robuust



**MARKEREN & BOREN**



**FIXEREN**



**VASTZETTEN**



INNOVATIVE  
**PARTNER**

**Innovative partner** in flue gas & ventilation solutions

[burgerhout.nl](http://burgerhout.nl)

